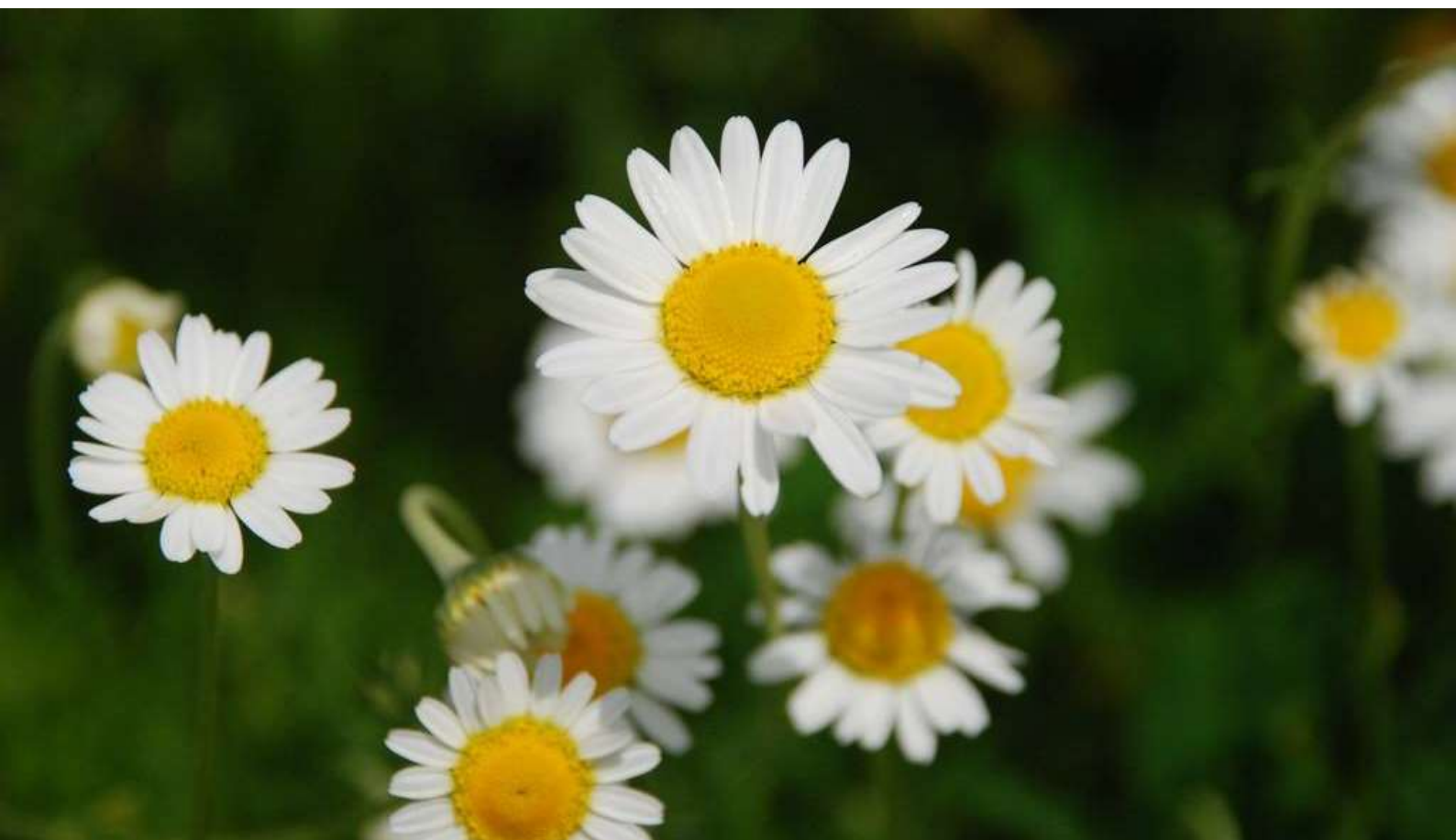


入院のご案内



患者様が安心して入院生活を送ることが出来ますように、スタッフ一同でお手伝いさせていただきます

医療法人 社団 順心会
井上病院

もくじ

入院生活について


入院時に用意して頂くもの

入院生活について

1.病棟について

- ・ナースステーションは3階にあります。**トイレ** は、3階、4階にあります。(下図をご確認ください)

2.災害等非常時について

- ・避難経路  は、下図をご確認ください。
- ・病室設備、各種スイッチは入院時にご確認ください。
- ・災害等緊急時には必ず職員の指示に従い、冷静に行動してください。
- ・非常時のエレベーター使用は禁止です。

病棟案内図



3.病棟の日課

起床	朝食	昼食	夕食	消灯
6:00	8:00	12:00	18:00	21:00

- ・入浴 週に2回（昼食後に実施）
- ・リハビリテーション 主治医の指示によります。（午後の時間帯に実施）

4.面会について

- ・面会時間 10:00～20:00
- ・院内感染防止のために来院前の体温測定、来院時の手指消毒、マスクの着用にご協力くださいますようお願いいたします。
- ・治療上の都合や入院患者さんの病状、またはご面会される方の状況（風邪をひかれている方等）によっては、時間や面会そのものを制限する場合があります。

5.付き添い

- ・付き添いは必要ありません。病状等により希望する場合はご相談ください。

6.外出・外泊

- ・主治医の許可が必要です。ご希望されるときは前もって看護師にお伝えください。外出届にご記入頂き、提出してください。
- ・他の医療機関を受診される場合にも事前に届けが必要です。看護師にお申し出ください。

7.電気器具の利用について

- ・テレビ 1日110円（税込）/1ヵ月3,300円（税込）
- ・ラジオ お持ち込み可（電池式の場合、電池交換は致しかねます）
- ・携帯電話 個室、3階食堂で利用可能です。
- ・公衆電話 1階受付の前にあります。

8.床屋・美容院について

- ・理容師が当院に来院し「出張カット」を致します。入院中でもヘアカットや顔そりができます。
- ・ご希望の方は1階受付にてお申込みください。（代金については、別紙にてご確認ください）

9.入院費について

- ・当院はひと月分を2回に分けて請求させていただきます。
 - 1日～15日分 当月20日頃に請求
 - 16日～月末分 翌月10日頃に請求
- ・請求書は、患者様のベッド脇にある収納台の引き出しの中へお配りします。

10.各支払いについて

- ・入院費やヘアカット代金等のお支払いは1階会計窓口にてお願いします。
- ・月に一度、保険証等の確認も致します。特定医療費受給者証（自己負担上限額管理票）、福祉医療費受給者証、医療証、限度額適用認定証なども会計窓口にご提示ください。
- ・受付時間
 - 月・火・木・金 8:30~19:00
 - 水・土 8:30~12:00（※午後は休みです）
 - 日・祝日は、休みです。

11.洗濯について

- ・患者様がご自身で洗濯することも、ご家族様が持ち帰って洗濯されることも可能です。また洗濯業者に依頼することもできます。
 - 当院で洗濯をする場合
 - ・4階洗濯場にコインランドリーが設置してあります。
料金 洗濯:1回 100円 乾燥機:100円/30分 ※洗剤は各自でご用意ください。
 - 業者に依頼する場合
 - ・料金 1ヵ月 8,250円（税込） 1日 275円（税込）
※ウールや絹等の衣類は縮む恐れがあります。防水シートも高温に耐えられず破損する場合があります。（耐熱の防水シートは、洗濯依頼できます。当院委託業者での購入も可能です）
表示等をご確認のうえご依頼ください。
※衣類、タオル等、すべての物にご記名頂きますようお願いします。

12.その他

- ・病状等により、お部屋を変わって頂くことがあります。ご了承ください。
- ・電話による病状の問い合わせにはお答えできません。ご了承ください。
- ・駐車スペースには限りがありますので、入院中の長期間に亘る継続的な駐車はご遠慮頂きますようお願いいたします。
- ・院内及び病院敷地内は禁煙です。入院中の喫煙はおやめください。
- ・入院中の飲酒は禁止です。
- ・入院中は療養に専念し、医師や看護師の指示をお守りください。

入院時に用意して頂くもの ～すべての持ち物にお名前をご記入ください～

- ① 保険証、その他（特定医療費受給者証・自己負担上限額管理票・福祉医療費受給者証・医療証・限度額適用認定証など）
- ② 服薬中のお薬
- ③ 洗面用具／食事用具
 - ・プラスチックコップ 個（口腔ケア用・食食用）
 - ・歯ブラシ
 - ・歯磨き粉／液体歯磨き
 - ・入れ歯ケース / 入れ歯洗浄剤
- ④ 衣類



	各自で洗濯 の場合	業者洗濯依頼 の場合※1	備考
寝衣（パジャマ等）	3枚	5枚	前あき・吸湿性・伸縮性のあるもの サイズが大きめのもの ※季節ごとに衣替えをお願いします
バスタオル	4枚	6枚	週2回の入浴。1回の入浴で2枚使用
タオル	10枚	10枚	入浴日に使用。入浴以外にも使用
下着（肌着）※2	3枚	3枚	前あき・伸縮性のあるもの
防水シート ※3	3枚	3枚	業者洗濯の場合は高温に耐えるもの （ご希望により耐熱防水シートを斡旋致します）

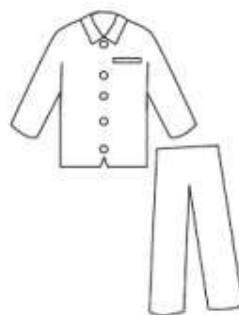
※1 業者洗濯は、毎週業者が回収して洗濯します。1週間後の納品となるため、ご用意頂く衣類等の枚数が多くなっています。

※2 ご希望される方はご用意ください。

※3 入院後、お願いすることがあります。

⑤ 日常用品

- ・爪切り
- ・ボディソープ
- ・シャンプー
- ・ティッシュペーパー
- ・保湿クリーム(任意)



当院で準備できる寝衣



M～LLまで

女性用：M/L/LL

男性用：L/LL

⑥ その他

- ・電気カミソリ（お手入れ用ブラシも一緒に）
- ・リハビリ用運動靴（歩行リハビリの場合。入院後に依頼させて頂く場合もあります）
- ・スリッパ
- ・ラジオ・テレビ用のイヤホン、もしくはヘッドフォン
- ・大きなビニール袋2枚（各自で洗濯をされる方で、ご家族様が自宅へお持ち帰りされる場合）

- 事故防止のため、多額の現金や貴重品はあらかじめお持ちにならないようお願いします。
- 物品の不足などの連絡事項は、紙面をもってお伝えいたします。早急をお願いする場合には電話させていただきます。（患者様のベッド脇の棚にメモを貼ります。用件がご理解頂けましたら、メモをはずしてください）